

# SUD OUEST

BERGERAC/SARLAT

MARDI  
1<sup>er</sup> MARS 2011

## SAINTE-ALVÈRE

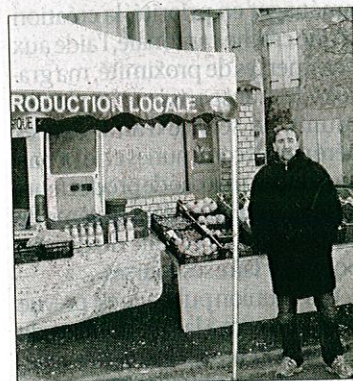
### Le bio arrive sur le marché

Depuis le début de l'année, Rachid Guedidi propose des produits locaux biologiques tous les lundis sur le marché de Sainte-Alvère. Il tient ici le premier étal bio.

C'est à Saint-Chamassy, à la Ferme de Manu, que son épouse Emmanuelle produit des légumes, des noix, des volailles et des œufs certifiés bio, issus de poules Marans. Pour compléter son étal, Rachid vend aussi des jus de fruits, du miel, de l'huile, des tisanes et des légumes d'autres professionnels de la région. « Ce sont tous des produits bio et qui ne viennent pas de trop loin », explique Rachid. Après quelques jours de vacances en février, il sera à nouveau sur le marché dès lundi 7 mars.

Contact au 05 53 24 67 25 ou au 06 78 06 90 71.

**A. M. - A.**



**Rachid Guedidi ne vend que du bio.** PHOTO ASTRID MARTIN-AUBERDON